



Ficha Informativa - Raizyner 950

ENRAIZADOR

Incentiva la multiplicación de pelos absorbentes e incrementa la capacidad de absorción y exploración gracias al aporte exógeno de una carga de elementos nutritivos asimilables y fitohormonas en balance, que se complementan con activadores metabólicos y algas marinas para acelerar la multiplicación radicular.

El sistema radicular esta directamente relacionado con la productividad de los cultivos por ello mantener raíces activas y vigorosas para una buena asimilación de nutrientes.

TIPO DE APLICACIÓN

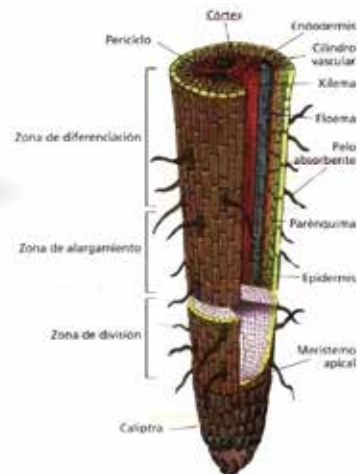


En cultivos afectados en el sistema radicular, por ataque de plagas, enfermedades, nematodos y condiciones adversas agroclimáticas, forma una nueva masa radicular a partir de yemas axilares que se encuentran en el cuello de la planta y raíces primarias en estado latente, las cuales se activan inmediatamente y forman nuevas estructuras radiculares de reposición.

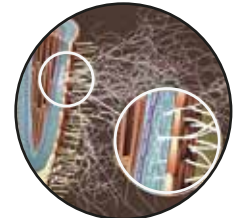
Reduce el estrés post-trasplante gracias al balance de sustancia nutritivas y fito-reguladoras que permite un crecimiento homogéneo tanto de la raíz como del área foliar.

MODO DE ACCIÓN

Estimulación radicular



Multiplicación radicular



Abundancia radicular



DESCRIPCIÓN

Estimulante, activador y multiplicador radicular, compuesto por elementos nutritivos como (N, P₂O₅, K₂O, B) en forma de quelatados, enriquecido con algas marinas que promueven la formación de primordios radiculares, multiplicando la masa radicular de anclaje y absorción nutricional, además incentiva el desarrollo vigoroso de las plántulas de vivero, fortalece y acelera el arraigue al sitio definitivo.

COMPOSICIÓN	%p/p
Nitrógeno (N)	7,00
Fósforo (P ₂ O ₅)	45,00
Potasio (K ₂ O)	5,00
Boro (B)	0,10
Activadores Metabólicos	3,00
Algas Marinas	10,00

Complejo Fitohormonal 950 ppm

COMPATIBILIDAD

Insecticida /
Nematicida

Fungicidas

Fertilizantes

Bio
Plaguicidas

Acidos Fúlvicos - Húmicos

Dosis y formas de aplicación evaluadas y recomendadas, en base a experiencias técnicas de campo.



CULTIVO	DOSIS / TANQUE	RECOMENDACIONES
Rosas, Flores Tropicales y Subtropicales	2 g / L	Aplicar cada 15 días conjuntamente con Fulvic plus 0,5 g/L.
Tomate, Pimiento, Pepinillo, Pepino, Berenjena, Zucchini, Maíz	Vía Drench, 5 g / L	Después del trasplante aplicar conjuntamente con Humakel WP 500 gr + Folimix Micro 500 cc. repetir el tratamiento a los 20 días. En variedades indeterminadas aplicar cada 90 días para reposición radicular con Saider 2,5 cc/L.
Cebolla, Papa, Ajo, Arveja, Zanahoria, Haba, Soya	Vía Drench, 5 g / L	Aplicar a los 10 días de brotación conjuntamente con Humakel WP 500 g + Bioferterra Inicio 1 kg. Repetir a los 20 días.
Brócoli, Coliflor, Col, Lechuga, Acelga	Vía Drench, 5 g / L	Después del trasplante con Folimix micro 1 L, rotar a los 30 días con Humakel WP 500g.
Tomate de Árbol, Maracuyá Naranja, Taxo, Granadilla, Cacao	Vía Drench, 5 g / L	Realizar dos aplicaciones en el Año a la entrada y salida de agua conjuntamente con Humakel WP 500 g.
Fresa, Mora, Uva, Cereza, Frambuesa	Vía Drench, 5 g / L	Aplicar conjuntamente con Fulvic plus 500g + Folimix micro 500 cc. repetir la aplicación a los 45 días.
Papaya, Durazno, Mango, Babaco, Cítricos, Manzana, Claudia, Aguacate	Vía Drench 2 kg / Ha	Aplicar periódicamente cada 3 meses adicionando Humakel WP 500 g.
Arroz, Trigo, Cebada	Vía Drench 2 kg / Ha	Conjuntamente con Humakel WP 500 g y tratamiento fitosanitario. Incrementa la masa radicular estableciéndose rápidamente con velocidad de crecimiento.
Banano, Plátano	Vía Drench 2 kg / Ha	Realizar tratamiento enraizador cada 3 meses adicionando Humakel WP 500 g + Saider 1 L + Tricho Bio WG 1 L.
Piña	4 Kg / Ha	Adicionar 1 kg/Ha de Fulvic plus para incentivar de forma inmediata la emisión radicular.
Sandía, Calabaza, Melón.	1 - 2 kg / Ha	5 Días después del trasplante via fertirrigación con Fulvic plus 500 g.

Tanque= 200 L Agua

Contáctenos en:



Bioamecsa



Bioamecsa



098 351 8868

BIOAMECSA
Bioquímicos de América S.A.