



Ficha Informativa - Raizyner gns

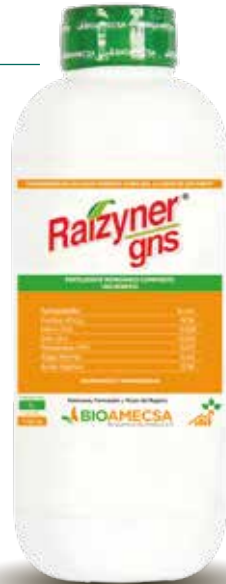
ENRAIZADOR

Activa el crecimiento, disminuye el estrés de adaptación al trasplante y en condiciones agroclimáticas adversas, regula y acelera los procesos metabólicos para incentivar el crecimiento de plantas muy vigorosas.

Activa las yemas para la formación de los primordios radicales.

Acelera el desarrollo de las plántulas de vivero

Estimula la multiplicación acelerada de la masa radicular que influye directamente en el anclaje, exploración y captación de nutrientes del suelo.

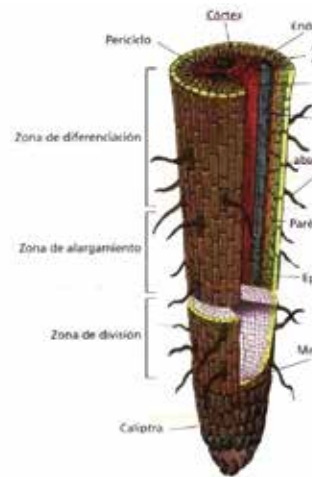


TIPO DE APLICACIÓN

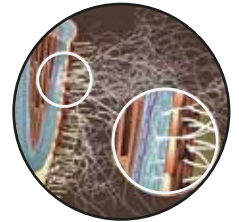


MODO DE ACCIÓN

Estimulación radicular



Multiplicación radicular



Abundancia radicular



*Sin Raíces
No hay Nutrición...*

DESCRIPCIÓN

Enraizador formulado a base de extractos vegetales, macro y micro elementos, algas marinas, aminoácidos libres y vitaminas, en forma de quelatos para un mejor enraizamiento, ya sea en la fase inicial del crecimiento, en el vivero o luego del trasplante, también para reposición de raíces en plantaciones establecidas.

COMPOSICIÓN	%p/v
Fósforo (P ₂ O ₅)	19,36
Hierro (Fe)	0,029
Zinc (Zn)	0,050
Manganeso (Mn)	0,017
Algas Marinas	10,00
Ácido Algínico	12,96

Complejo Fitohormonal 1,600 ppm

COMPATIBILIDAD

Insecticida /
Nematicida

Fungicidas

Fertilizantes

Bio
Plaguicidas

Acidos Fúlvicos - Húmicos

Dosis y formas de aplicación evaluadas y recomendadas, en base a experiencias técnicas de campo.



CULTIVO	DOSIS / TANQUE	RECOMENDACIONES
Rosas, Flores Tropicales y Subtropicales	2 cc / L	Aplicar cada 15 días conjuntamente con Fulvic plus 0,5 g/L.
Tomate, Pimiento, Pepinillo, Pepino, Berenjena, Zucchini, Maíz	Via Drench, 5 cc / L	Después del trasplante aplicar conjuntamente con Humakel WP 500 gr + Folimix Micro 500 cc. repetir el tratamiento a los 20 días. En variedades indeterminadas aplicar cada 90 días para reposición radicular.
Cebolla, Papa, Ajo, Arveja, Zanahoria, Haba, Soya	Via Drench, 5 cc / L	Aplicar a los 10 días de brotación conjuntamente con Humakel WP 500 g + Bioferterra Inicio 1 kg. Repetir a los 20 días.
Brócoli, Coliflor, Col, Lechuga, Acelga	Via Drench, 5 cc / L	Después del trasplante con Folimix micro 1 L, rotar a los 30 días con Humakel WP 500g.
Tomate de Árbol, Maracuyá Naranja, Taxo, Granadilla, Cacao	Via Drench, 5 cc / L	Realizar dos aplicaciones en el Año a la entrada y salida de agua conjuntamente con Humakel WP 500 g.
Fresa, Mora, Uva, Cereza, Frambuesa	Via Drench, 5 cc / L	Aplicar conjuntamente con Fulvic plus 500g + Folimix micro 500 cc. repetir la aplicación a los 45 días.
Papaya, Durazno, Mango, Babaco, Cítricos, Manzana, Claudia, Aguacate	1 - 1.5 kg / Ha	Aplicar conjuntamente con tratamientos vía drench para control fito-sanitario, incrementando la eficiencia del control y a su vez pone en forma disponible los nutrientes del suelo.
Arroz, Trigo, Cebada	500 g a 1 kg / Ha	Conjuntamente con Raizyner GNS 500cc + Bioferterra Inicio 1 kg.
Banano, Plátano	1/2 - 1 kg / Ha	Aplicar con cada tratamiento enraizador (Raizyner GNS 1 L/Ha) conjuntamente con bio-controladores de poblaciones de Nemátodos y patógenos de suelo.
Piña	2 - 3 kg / Ha	Aplicar en cada atomización nutricional, mejorando la asimilación de nutrientes gracias a la quelación que brinda el producto con los nutrientes.
Sandía, Calabaza, Melón.	1 - 2 kg / Ha	Como agente quelatante de los nutrientes vía fertirrigación, mejora la asimilación y absorción.

Tanque= 200 L Agua

Contáctenos en:



Bioamecsa



Bioamecsa



098 351 8868

BIOAMECSA
Bioquímicos de América S.A.